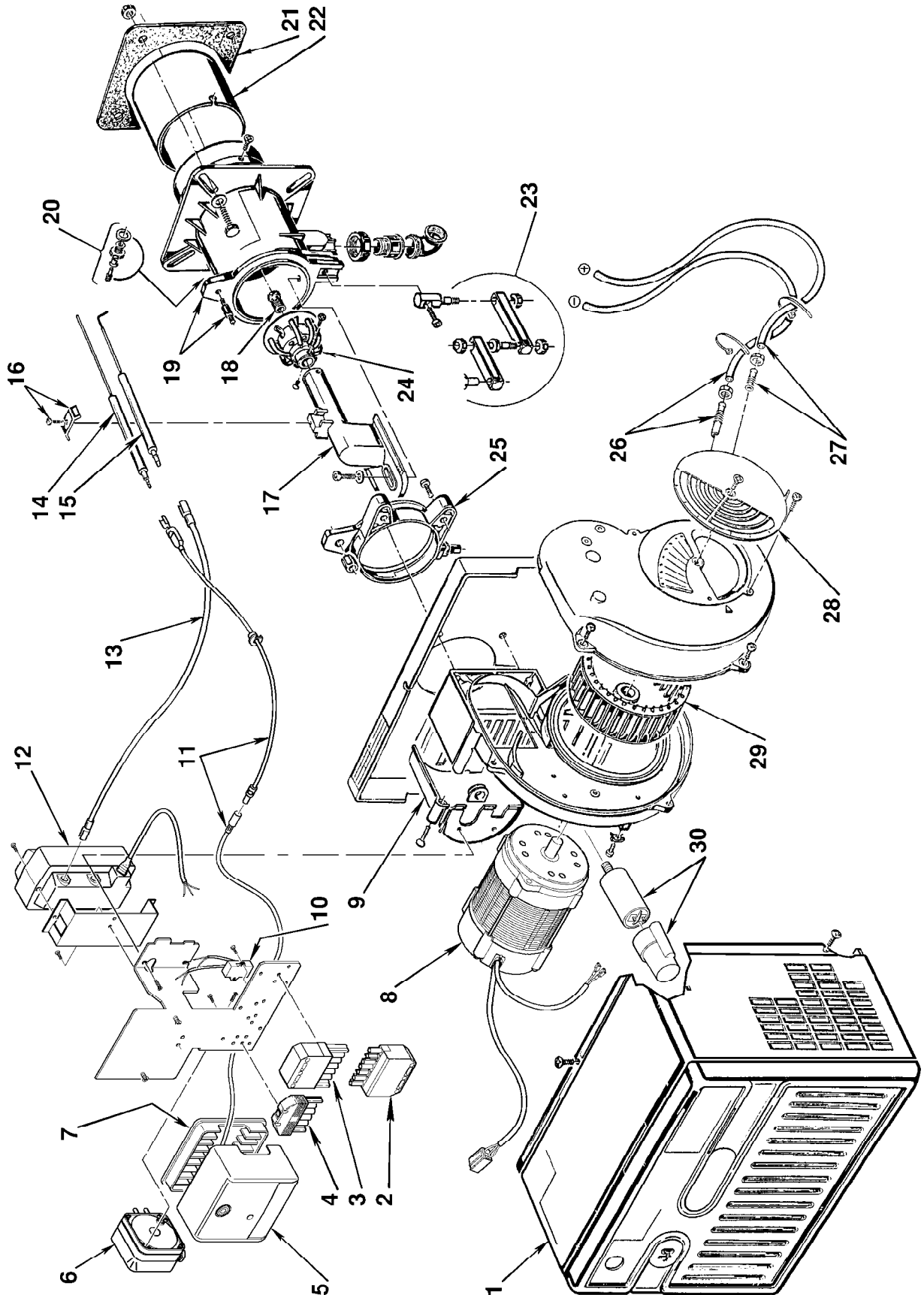


Bruciatore di gas ad aria soffiata • Forced draught gas burner • Brûleur gaz à air soufflé  
Gas-Gebälsebrenner • Quemador de gas de aire soplado

**RIELLO 40 FS20**

COD. **3756935**

TIPO / TYPE / TYP **569 T30**



N.	COD.	DESCRIZIONE	DESCRIPTION	DESCRIPTION	BESCHREIBUNG	DENOMINACIÓN
1	<b>3007360</b>	COFANO	COVER	CAPOT	BRENNERHAUBE	ENVOLVENTE
2	<b>3006937</b>	SPINA A 7 POLI	7 PIN PLUG	FICHE 7 POLES	7 - POLIGER STECKER	CONECTOR MACHO DE 7 CONTAC.
3	<b>3006938</b>	PRESA A 7 POLI	7 POLE SOCKET	PRISE 7 POLES	7 - POLIGE STECKDOSE	CONECTOR HEMBRA DE 7 CONTAC.
4	<b>3007425</b>	PRESA A 6 POLI	6 POLE SOCKET	PRISE 6 POLES	6 - POLIGE STECKDOSE	CONECTOR HEMBRA DE 6 CONTAC.
5	<b>3013073</b>	APPARECCHIATURA	CONTROL BOX	BOITE DE CONTROLE	STEUERGERÄT	CAJA DE CONTROL
6	<b>3007423</b>	PRESSOSTATO	PRESSURE SWITCH	PRESSOSTAT	LUFTDRUCKWÄCHTER	PRESSOSTATO
7	<b>3003784</b>	MORSETTIERA	TERMINAL BOARD	BORNIER	STECKSOCKEL	REGLETA DE CONEXIÓN
8	<b>3008972</b>	MOTORE	MOTOR	MOTEUR	MOTOR	MOTOR
9	<b>3007362</b>	COPERCHIO	COVER	COUVERCLE	DÜSENSTOCK-FLANSCH	TAPA
10	<b>3002574</b>	FILTRO ANTIDISTURBI RADIO	SUPPRESSOR	ANTIPARASITE	FUNK-ENSTORHILFE	FILTRO ANTIINTERFEREN. RADIO
11	<b>3008453</b>	COLLEGAMENTO	LEAD	CABLE DE CONNEXION	VERBINDUNG	CABLE CONEXIÓN
12	<b>3012159</b>	TRASFORMATORE	TRANSFORMER	TRANSFORMATEUR	ZÜNDTRANSFORMATOR	TRANSFORMADOR
13	<b>3002689</b>	COLLEGAMENTO A.T.	HIGH VOLTAGE LEAD	CABLE HAUTE TENSION	KABEL ZÜNDELEKTRODEN	CABLES ELECTRODOS
14	<b>3006709</b>	SONDA	PROBE	SONDE	FÜHLER	SONDA
15	<b>3006706</b>	ELETTRODO	ELECTRODE	ELECTRODE	ELEKTRODE	ELECTRODO
16	<b>3003409</b>	CAVALLOTTO	U BOLT	CAVALIER	BÜGELBOLZEN	SOPORTE FIJACIÓN
17	<b>3006697</b>	GOMITO	ELBOW	COUDE	GASSCHLITTEN	CODO
18	<b>3006703</b>	DIFFUSORE	GAS NOZZLE	DIFFUSEUR	GAS VERTEILER	DIFUSÓR
19	<b>3006692</b>	MANICOTTO	MANIFOLD	MANCHON	GASANSCHLUSS	CUERPO BRIDA
20	<b>3005447</b>	GRUPPO MISURAZIONE	TEST POINT	PRISE DE PRESSION	MESSNIPPEL	GRUPO TOMA DE PRESION
21	<b>3006710</b>	SCHERMO	GASKET	JOINT ISOLANT	KESSELFLANSCH-DICHTUNG	JUNTA AISLANTE
22	<b>3006694</b>	IMBUTO FIAMMA	END CONE	EMBOUT GUEULARD	FLAMMROHR	TUBO LLAMA
23	<b>3000870</b>	GRUPPO CERNIERA	HINGE UNIT	GROUPE CHARNIERE	SCHARNIEREINHEIT	BISAGRA
24	<b>3006700</b>	DISTRIBUTORE - ELICA	DISTRIBUTOR - DIFFUSER DISC	DISTRIBUTEUR - ACCR. FLAMME	GASKOPF - STAUSCHEIBE	DISTRIBUIDOR - DISCO ESTABILIZ.
25	<b>3006689</b>	COLLARE	COLLAR	COLLIER	BRENNERFLANSCH	COLLARÍN
26	<b>3006997</b>	RACCORDO E TUBETTO	CONNECTOR AND TUBE	MAMELON ET TUYAU	NIPPEL UND RÖHRCHEN	RACORD - Y TUBO
27	<b>3007588</b>	RACCORDO E TUBETTO	CONNECTOR AND TUBE	MAMELON ET TUYAU	NIPPEL UND RÖHRCHEN	RACORD - Y TUBO
28	<b>3007206</b>	SERRANDA ARIA	AIR DAMPER	VOLET D'AIR	LUFTKLAPPE	REGISTRO DEL AIRE
29	<b>3005799</b>	GIRANTE	FAN	TURBINE	GEBLÄSERAD	TURBINA
30	<b>3008960</b>	CONDENSATORE 5 µF	CAPACITOR 5 µF	CONDENSATEUR 5 µF	KONDENSATOR 5 µF	CONDENSADOR 5 µF