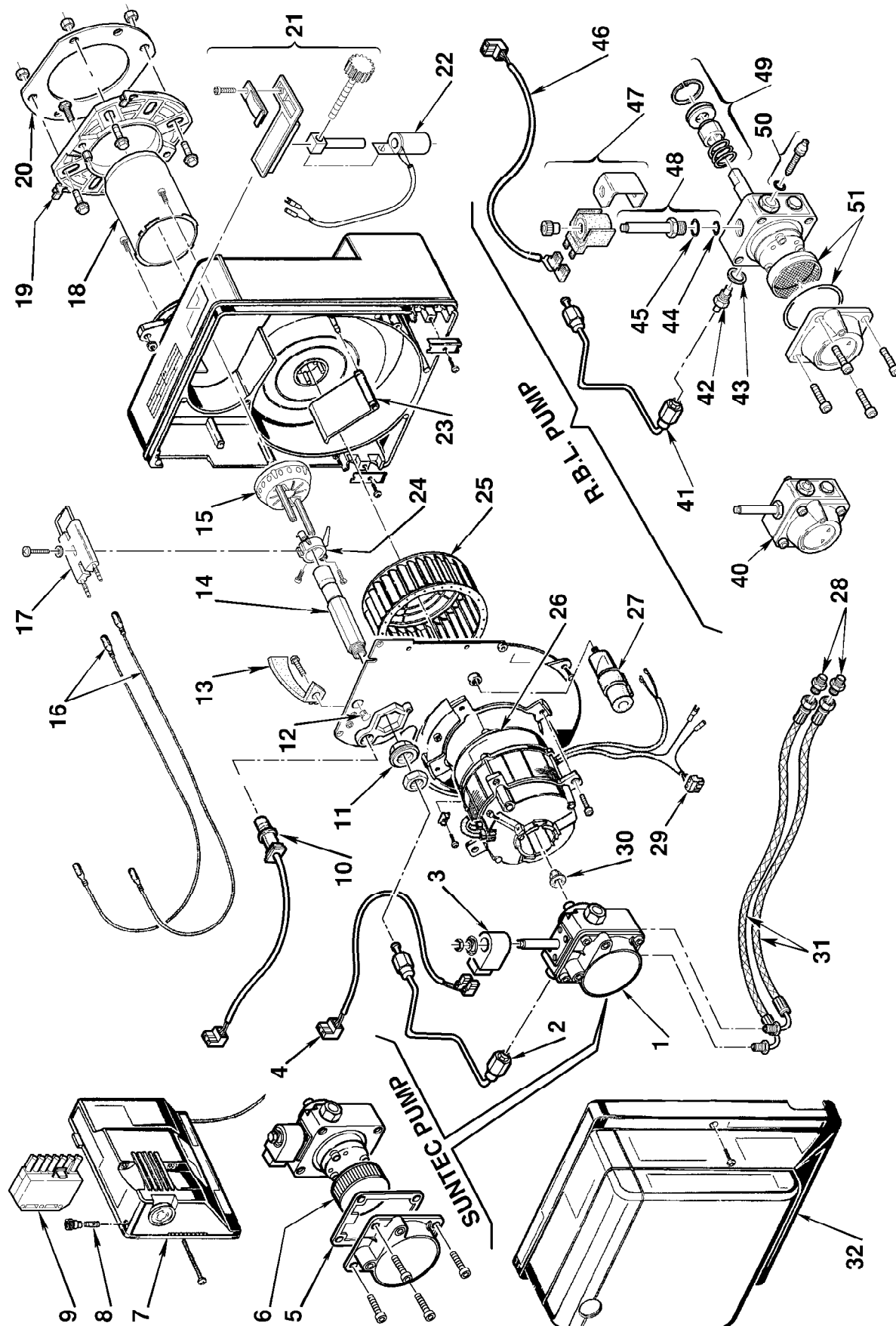


Bruciatore di gasolio • Oil burner • Brûleur fioul domestique • Öl-Gebläsebrenner  
Quemador de gasóleo

**Gulliver RG0.1**

COD. **3736850**

TIPO / TYPE / TYP **369 T1**



N.	COD.	DESCRIZIONE	DESCRIPTION	DESCRIPTION	BESCHREIBUNG	DENOMINACIÓN	MATRICOLA BRUCIATORE BURNER SERIAL NUMBER MATTRICULE BRULEUR BRENNER KENN-NUMMER MTRICULA QUEMADOR
1	3002495	POMPA SUNTEC	SUNTEC PUMP	POMPE SUNTEC	SUNTEC ÖLPUMPE	BOMBA SUNTEC	≥ 01132XXXXXX
2	3002505	TUBO	TUBE	TUYAU	DRUCKROHR	TUBO	≥ 01132XXXXXX
3	3002451	BOBINA	COIL	BOBINE V. M.	MAGNETVENTIL - SPULE	BOBINA	≥ 01132XXXXXX
4	3002496	COLLEGAMENTO	LEAD	CABLE DE CONNEXION	ANSCHLUßKABEL MAGNETSPULE	CABLES ELECTROVALVULA	≥ 01132XXXXXX
5	3003081	GUARNIZIONE	SEAL	JOINT	DICHTUNG	JUNTA	≥ 01132XXXXXX
6	3003082	FILTRO	FILTER	FILTRE	FILTEREINSATZ ÖLPUMPE	FILTRO	≥ 01132XXXXXX
7	3001174	APPARECCHIATURA 552SE	CONTROL BOX 552SE	BOITE DE CONTROLE 552SE	STEUERGERÄT 552SE	CAJA DE CONTROL 552SE	
8	3007396	FUSIBILE	FUSE	FUSIBLE	FEINSICHERUNG	FUSIBILE	
9	3006937	SPINA A 7 POLI	7 PIN PLUG	FICHE 7 POLES	7 - POLIGER STECKER	CONEC. MACHO DE 7 CONT.	
10	3007839	FOTORESISTENZA	P.E. CELL	CELLULE PHOTORESISTAN.	FOTOWIDERSTAND	FOTORESISTENCIA	
11	3008942	BOCCOLA	BUSH	DOUILLE	BÜCHSE	CASQUILLO	
12	3007458	VETRINO	VIEWING PORT	REGARD	VERSCHLUßSTOFEN	MIRILLA	
13	3008946	CONVOGLIATORE	SUCTION DUCT	CONVOYEUR D'AIR	LUFTLEITBLECH	GUÍA	
14	3008941	PORTAUGELLO	NOZZLE HOLDER	PORTE-GICLEUR	DÜSENSTOCK	PORTABOQUILLA	
15	3008950	TURBOLATORE	DIFFUSER DISC	ACCROCHE-FLAMME	STAUSCHEIBE	DISCO ESTABILIZADOR	
16	3007465	COLLEGAMENTO A.T.	HIGH VOLTAGE LEAD	CABLE HAUTE TENSION	KABEL ZÜNDELEKTRODEN	CABLES ELECTRODOS	
17	3007617	GRUPPO ELETTRODI	ELECTRODE ASSEMBLY	GROUPE ELECTRODES	ELEKTRODENBLOCK	ELECTRODOS	
18	3008947	BOCCAGLIO	BLAST TUBE	GUEULARD	FLAMMROHR	TUBO LLAMA	
19	3008636	FLANGIA	FLANGE	BRIDE	KESELFLANSCH	BRIDA	
20	3005787	REGHERMO	GASKET	JOINT ISOLANT	KESSELFLANSCH-DICHTUNG	JUNTA AISLANTE	
21	3008953	REGOLATORE SERRANDA	AIR DAMPER REGULATOR	SYSTEME REGLAGE D'AIR	LUFTREGULIERUNG	REGULADOR REGISTRO AIRE	
22	3008951	BOBINA	COIL	BOBINE	MAGNETVENTIL - SPULE	BOBINA	
23	3008945	SERRANDA ARIA	AIR DAMPER	VOLET D'AIR	LUFTKLAPPE	REGISTRO DEL AIRE	
24	3007466	SUPPORTO	SUPPORT	PORTE ACCROCHEUR	STAUSCHEIBENHALTERUNG	SOPORTE	
25	3008952	GIRANTE	FAN	TURBINE	GEBLÄSERAD	TURBINA	
26	3008938	MOTORE	MOTOR	MOTEUR	MOTOR	MOTOR	
27	3007479	CONDENSATORE 4 µF	CAPACITOR 4 µF	CONDENSATEUR 4 µF	KONDENSATOR 4 µF	CONDENSADOR 4 µF	
28	3009068	RACCORDO	CONNECTOR	MAMELON	ANSCHLUßNIPPEL	RACORD	
29	3007454	PRESA MOTORE	MOTOR SOCKET	PRISE MOTEUR	STECKDOSE FÜR MOTOR	CONECTOR MOTOR	
30	3000443	GIUNTO	JOINT	ACCOUPLMENT	PUMPENKUPPLUNG	ACOPLAMIENTO	
31	3005720	TUBO FLESSIBILE	FLEXIBLE OIL LINE	FLEXIBLE	ÖLSCHLAUCH	TUBO FLEXIBLE	
32	3008939	COFANO	COVER	CAPOT	BRENNERHAUBE	ENVOLVENTE	
40	3007771	POMPA R.B.L.	R.B.L. PUMP	POMPE R.B.L.	R.B.L. ÖLPUMPE	BOMBA R.B.L.	≤ 01122XXXXXX
41	3008944	TUBO	TUBE	TUYAU	DRUCKROHR	TUBO	≤ 01122XXXXXX
42	3007268	RACCORDO	CONNECTOR	MAMELON	ANSCHLUßNIPPEL PUMPE	RACORD	≤ 01122XXXXXX
43	3007087	GUARNIZIONE	SEAL	RONDELLE	DICHTUNG ANSCHLUßNIPPEL	JUNTA	≤ 01122XXXXXX
44	3007156	ANELLO OR	O-RING	JOINT TORIQUE	O-RING-DICHTUNG	JUNTA TÓRICA	≤ 01122XXXXXX
45	3007173	ANELLO OR	O-RING	JOINT TORIQUE	O-RING-DICHTUNG	JUNTA TÓRICA	≤ 01122XXXXXX
46	3007772	COLLEGAMENTO	LEAD	CABLE DE CONNEXION	ANSCHLUßKABEL MAGNETSPULE	CABLES ELECTROVALVULA	≤ 01122XXXXXX
47	3008648	BOBINA	COIL	BOBINE V. M.	MAGNETVENTIL - SPULE	BOBINA	≤ 01122XXXXXX
48	3007582	VALVOLA	NEEDLE VALVE	VANNE MAGNETIQUE	MAGNETVENTIL KÖRPER	VALVULA	≤ 01122XXXXXX
49	3000439	ORGANO DI TENUTA	PUMP SEAL	ORGANE D'ETANCHEITE	WELLENDICHTUNG	CONJUNTO ESTANQUIDAD	≤ 01122XXXXXX
50	3008651	REGOLATORE	REGULATOR	REGUL. PRESSION POMPE	DRUCKREGULIERSCHRAUBE	REGULADOR	≤ 01122XXXXXX
51	3008653	FILTRO - ANELLO OR	FILTER - O - RING	FILTRE - JOINT TORIQUE	FILTER - O-RING-DICHTUNG	FILTRO - JUNTA TÓRICA	≤ 01122XXXXXX